

# RENCONTRE DÉPARTEMENTALE



## Jouons à l'athlé

Le 29 mars

C2 en 1/2 journée - Septèmes-les-Vallons

Stade Henri Fassano

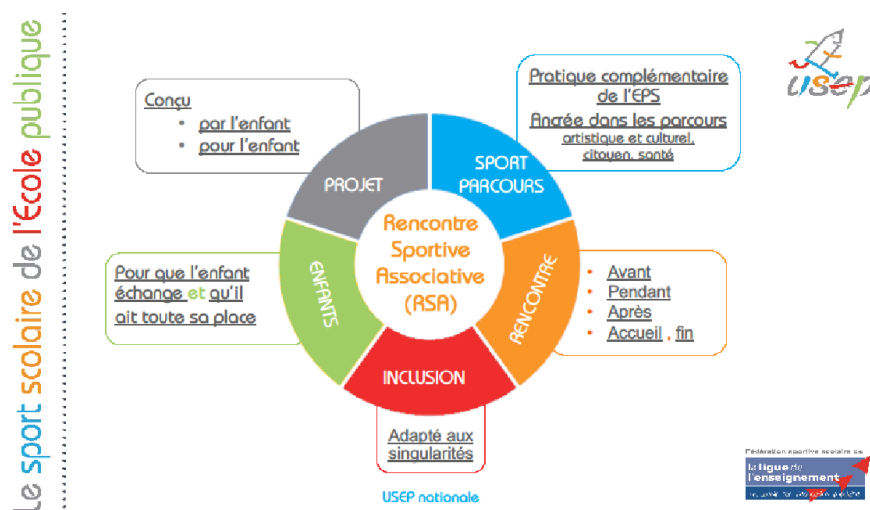
5 rue jean louis pic



# PRÉAMBULE

Les rencontres organisées dans les secteurs, dans les écoles ou au niveau départemental doivent s'inscrire dans la logique de la charte USEP 13 et en reprendre les axes principaux :

- Les rencontres proposées finalisent un cycle d'apprentissage, et doivent être conçues par et pour l'enfant.
- L'esprit sportif et la convivialité doivent être pris en compte.
- Les dimensions « Santé, développement durable et citoyenneté » doivent être clairement affichées.



## Les organisateurs

La rencontre départementale Jouons à l'athlétisme est organisée. Conjointement par :

- L'éducation nationale : CPD EPS et CPC EPS des secteurs USEP concernés et les enseignants USEP
- Le comité 13 d'athlétisme

# Organisation générale de la rencontre

## ***Rôles des enseignants***

Ils animent un atelier athlétisme parmi les 4 fiches d'ateliers du cycle 1

### ***Avant la rencontre***

- Préparer les équipes
- Écrire les lettres sur la main de l'enfant
- Informer les parents de leur rôle et leur faire signer la charte
- Prendre matériel nécessaire
- Prévoir une tenue de sport
- Prévoir Pique-nique zéro déchet

### ***Pendant la rencontre***

- Tenir des ateliers
- Gérer les groupes et rotation

### ***Après la rencontre***

- Donner diplômes
- Faire un bilan avec la classe
- Remplir questionnaire

## ***Rôles des enfants***

Ils participent aux ateliers et finalisent leur apprentissage

Ils gèrent des ateliers ou tiennent des rôles ( arbitre, compteur de points ...)

Chaque groupe aura une fiche de route avec les rotations matin et ou après midi

## ***Rôles des parents***

### ***Parents accompagnateurs :***

Accompagnant un groupe d'élèves, ils veillent toute la journée à la sécurité des enfants, et sont attentifs à leur état physique en particulier selon les conditions climatiques. (Hydratation, crème solaire).

Veiller à ce que chaque élève ait une gourde personnalisée pour éviter de quitter l'atelier.

Il est aussi garant d'un comportement exemplaire. Il encourage les enfants de son groupe et les autres, et met en avant la notion de Fair-play. Il incite au respect de l'environnement et du matériel.

### ***Parents encadrants :***

Il a connaissance des ateliers et est en mesure de les superviser.

## ***Rôles des CPCEPS***

Ils peuvent aider à la préparation en amont des classes et veillent au respect du dispositif. Le jour J ils préparent les ateliers et participent au bon déroulement de la rencontre

## LES RESSOURCES PÉDAGOGIQUES ATHLETISME

- [Atelier 1 : Cross bouchon](#)
- [Atelier 2 : Relai Formule 1](#)
- [Atelier 3 : Haies](#)
- [Atelier 4 : Sprint](#) (page 3)

### RESSOURCE USEP :

- [Parachute](#)

## LES RESSOURCES OLYMPIQUES

Chaque classe devra préparer pour la cérémonie d'ouverture

### [Guide de l'enseignant](#)

- Une affiche : je rêve les jeux : page 16 du guide
- Une flamme olympique/ par classe : page 17 du guide de l'enseignant
- Préparer la flashmob : page 18 du guide de l'enseignant

## LES RESSOURCES COMPLÉMENTAIRES

- *Pique-nique zéro déchet*
- *Charte parent*
- *Autorisation de photos*

## **Organisation précise de la rencontre**

### Horaires Matin

- 9h à 9h30 accueil
- 9h30 à 9h45 Cérémonie d'ouverture et flashmob
- 9h45 à 11h45 Ateliers
- 11h45 à 12h - Remise de récompenses

Possibilité de repas sur place

### Horaires AM

- 12H45 à 13H Cérémonie d'ouverture et flashmob
- 13h à 15h Ateliers
- 15h15 remise de récompenses

## MATIN - ÉQUIPES ET ROTATIONS

### 1. Les équipes :

- Chaque classe est répartie en 2, 3 ou 4 équipes en fonction de son effectif et chaque équipe porte une lettre
- **Chaque enfant doit connaître sa lettre, écrite sur la main en amont de la rencontre**
- Un référent adulte **autre que l'enseignant** obligatoire par groupe qui respecte la feuille des rotations
- Deux équipes d'association différentes sont appariées grâce à une lettre et vont tourner ensemble sur la matinée ou après-midi sur les différents ateliers.

6 associations USEP / 18 classes / 315 élèves

	Enseignant.e	Nom de l'école	Classe	Effectif	Nbre d'équipe	N° d'équipe	
1	Tania Barioz - Claire Fenoy	EE Langevin Vallon	CE2	23	4	1-2-3-4	Enseignant 1
2	Carluéc Samantha	Jean de la Fontaine	CP/CE1	14	2	5-6	Enseignant 2
3	Gonzalez christine	Jean de la Fontaine	CE1	14	2	7-8	Enseignant 3
4	Robert Maëlane	Jean de la Fontaine	CE1	15	2	9-10	Enseignant 4
5	Monique Viannez	Parc Kalliste	CE2	15	2	11-12	Enseignant 5
6	RENAUD Malvina	Parc Kalliste	CE1	15	2	13-14	Enseignant 6
7	Gomez Céline	Parc kalliste	CE1	13	2	15-16	Enseignant 7
8	Turcan aurélie	Parc Kalliste	CE1	15	2	17-18	Enseignant 8
9	Sarah Trezza	Parc Kalliste	CE1	15	2	19-20	Enseignant 9
10	MARIKIAN VIRGINIE	Saint Antoine Palanque	CE2	26	4	21-22-23-24	Enseignant 10
11	Cardeaud Cécile	Saint Antoine Palanque	CE2	23	4	25-26-27-28	Enseignant 11
12	Fernandes Elodie	Saint joseph les micocouliers	CE2	22	4	29-30-31-32	Enseignant 12
13	Benedetto Claire	Saint joseph les micocouliers	CP	13	2	33-34	Enseignant 13
14	Clère Chrystelle	Saint joseph les micocouliers	CP	13	2	35-36	Enseignant 14
15	Amandine Jean	Saint joseph les micocouliers	CP	13	2	37-38	Enseignant 15
16	Fiori Catherine	Saint joseph les micocouliers	CE1	14	2	39-40	Enseignant 16
17	Karine MUCCI	EEMU EYDOUX	23CP/3C E1	26	4	41-42-43-44	Enseignant 17
18	Maeva Cuevas	EEMU EYDOUX	CE1 et CE2	26	4	45-46-47-48	Enseignant 18
				315	48		

<b>A</b>	<b>B</b>	<b>C</b>	<b>D</b>
30/1	32/2	23/3	24/4
<b>E</b>	<b>F</b>	<b>G</b>	<b>H</b>
25/11	26/12	27/47	28/48
<b>I</b>	<b>J</b>	<b>K</b>	<b>L</b>
29/21	22/31	10/45	13/39
<b>M</b>	<b>N</b>	<b>O</b>	<b>P</b>
14/40	15/44	16/9	17/8
<b>Q</b>	<b>R</b>	<b>S</b>	<b>T</b>
18/46	20/7	6/19	37/34
<b>U</b>	<b>V</b>	<b>W</b>	<b>X</b>
35/5	36/43	33/42	38/41

## 2. Les Rotations :

- La gestion des rotations sera faite par l'usep 13 avec un signal sonore
- Une feuille de route sera donnée à chaque équipe

**Tableau des rotations**

Référent atelier	Terrain 1	Rotation 1	Rotation 2	Rotation 3	Rotation 4
Enseignant 1 + Enseignant 13	formule 1 A	A	D	C	B
USEP13 n°1	Parachute n°1	B	A	D	C
CD13	Cross bouchon	C	B	A	D
Enseignant 2	Sprint Haies n°1	D	C	B	A
	Terrain 2	Rotation 1	Rotation 2	Rotation 3	Rotation 4
Enseignant 3 + enseignant 14	formule 1 B	E	H	G	F
USEP13 n°1	Parachute n°1	F	E	H	G
CD13	Cross bouchon	G	F	E	H
Enseignant 4	Sprint Haies n°2	H	G	F	E
	Terrain 3	Rotation 1	Rotation 2	Rotation 3	Rotation 4
Enseignant 5 + enseignant 15	formule 1 C	I	L	K	J
USEP13 n°1	Parachute n°1	J	I	L	K
CD13	Cross bouchon	K	J	I	L
Enseignant 6	Sprint Haies n°3	L	K	J	I
	Terrain 4	Rotation 1	Rotation 2	Rotation 3	Rotation 4
Enseignant 7 + enseignant 16	formule 1 D	M	P	O	N
USEP13 n°2	Parachute n°2	N	M	P	O
CD13	Cross bouchon	O	N	M	P
Enseignant 8	Sprint Haies n°4	P	O	N	M
	Terrain 5	Rotation 1	Rotation 2	Rotation 3	Rotation 4
Enseignant 9 + enseignant 17	formule 1 E	Q	T	S	R
USEP13 n°2	Parachute n°2	R	Q	T	S
CD13	Cross bouchon	S	R	Q	T
Enseignant 10	Sprint Haies n°5	T	S	R	Q
	Terrain 6	Rotation 1	Rotation 2	Rotation 3	Rotation 4
Enseignant 11 + enseignant 18	Formule 1 F	U	X	W	V
USEP13 n°2	Parachute n°2	V	U	X	W
CD13	Cross bouchon	W	V	U	X
Enseignant 12	Sprint Haies n°6	X	W	V	U





## APRÈS-MIDI - ÉQUIPES ET ROTATIONS

### 1. Les équipes :

- Chaque classe est répartie en 2, 3 ou 4 équipes en fonction de son effectif et chaque équipe porte une lettre
- **Chaque enfant doit connaître sa lettre, écrite sur la main en amont de la rencontre**
- Un référent adulte **autre que l'enseignant** obligatoire par groupe qui respecte la feuille des rotations
- Deux équipes d'association différentes sont appariées grâce à une lettre et vont tourner ensemble sur la matinée ou après-midi sur les différents ateliers.

6 associations USEP / 17 classes / 316 élèves

	Enseignant.e	Nom de l'école	Classe	Effectif	Nbre d'équipe	N° d'équipe	
1	MEYER Isabelle	Aygalades Oasis	CE1	12	2	1-2	Enseignant 1
2	Rossi clara	Aygalades Oasis	CE1	13	2	3-4	Enseignant 2
3	Véronique Chatain	Ecole Marius Roussel	CE2	29	5	5-6-7-8-9	Enseignant 3
4	GUILLEM	Ecole Marius Roussel	CE2	29	5	10-11-12-13-14	Enseignant 4
5	MAILLARD	Ecole Marius Roussel	CE2	28	4	15-16-17-18	Enseignant 5
6	MOZZICONACCI Sophie	EPU Saint Antoine Palanque	CPB	15	2	20-21	Enseignant 6
7	Mme Cayrier-jules	EPU Saint Antoine Palanque	CPC	14	2	22-23	Enseignant 7
8	mme Abello	EPU Saint Antoine Palanque	CP/CE1	15	2	24-25	Enseignant 8
9	mme Cavallé	EPU Saint Antoine Palanque	CE1A	14	2	26-27	Enseignant 9
10	mme Volff	EPU Saint Antoine Palanque	CE1B	15	2	28-29	Enseignant 10
11	Heidouin-Meira	EPU Saint Antoine Palanque	CE1C	15	2	30-31	Enseignant 11
12	Jeanne Coraze	Langevin Wallon	CE1/CE2	15	2	32-33	Enseignant 12
13	Grillet Marie-Héloïse	Langevin Wallon	CP/CE1	14	2	34-35	Enseignant 13
14	PORCU Chloé	Saint André la Castellane	CE2	20	3	36-37-38	Enseignant 14
15	Martina Caroline	Saint-André La Castellane	CE2	19	2	39-40	Enseignant 15
16	Elodie Astier	Bois Luzy	CE1	25	5	41-42-43-44-19	Enseignant 16
17	lional Chemouny	Bois Luzy	CE1	24	4	45-46-47-48	Enseignant 17
				316	48		

<b>A</b>	<b>B</b>	<b>C</b>	<b>D</b>
25/2	26/1	27/44	28/45
<b>E</b>	<b>F</b>	<b>G</b>	<b>H</b>
29/46	30/47	31/48	32/43
<b>I</b>	<b>J</b>	<b>K</b>	<b>L</b>
35/42	41/3	19/4	20/22
<b>M</b>	<b>N</b>	<b>O</b>	<b>P</b>
21/34	23/24	7/11	8/33
<b>Q</b>	<b>R</b>	<b>S</b>	<b>T</b>
9/38	15/10	16/5	17/12
<b>U</b>	<b>V</b>	<b>W</b>	<b>X</b>
18/37	6/40	13/36	14/39

## 2. Les Rotations :

- La gestion des rotations sera faite par l'usep 13 avec un signal sonore
- Une feuille de route sera donnée à chaque équipe

**Tableau des rotations**

<b>Référent atelier</b>	<b>Terrain 1</b>	Rotation 1	Rotation 2	Rotation 3	Rotation 4
Enseignant 1 + Enseignant 13	formule 1 A	A	D	C	B
USEP13 n°1	Parachute n°1	B	A	D	C
CD 13	Cross bouchon	C	B	A	D
Enseignant 2	Sprint Haies n°1	D	C	B	A
	<b>Terrain 2</b>	Rotation 1	Rotation 2	Rotation 3	Rotation 4
Enseignant 3 + enseignant 14	formule 1 B	E	H	G	F
USEP13 n°1	Parachute n°1	F	E	H	G
CD 13	Cross bouchon	G	F	E	H
Enseignant 4	Sprint Haies n°2	H	G	F	E
	<b>Terrain 3</b>	Rotation 1	Rotation 2	Rotation 3	Rotation 4
Enseignant 5 + enseignant 15	formule 1 C	I	L	K	J
USEP13 n°1	Parachute n°1	J	I	L	K
CD 13	Cross bouchon	K	J	I	L
Enseignant 6	Sprint Haies n°3	L	K	J	I
	<b>Terrain 4</b>	Rotation 1	Rotation 2	Rotation 3	Rotation 4
Enseignant 7 + enseignant 16	formule 1 D	M	P	O	N
USEP13 n°2	Parachute n°2	N	M	P	O
CD 13	Cross bouchon	O	N	M	P
Enseignant 8	Sprint Haies n°4	P	O	N	M
	<b>Terrain 5</b>	Rotation 1	Rotation 2	Rotation 3	Rotation 4
Enseignant 9 + enseignant 17	formule 1 E	Q	T	S	R
USEP13 n°2	Parachute n°2	R	Q	T	S
CD 13	Cross bouchon	S	R	Q	T
Enseignant 10	Sprint Haies n°5	T	S	R	Q
	<b>Terrain 6</b>	Rotation 1	Rotation 2	Rotation 3	Rotation 4
Enseignant 11	formule 1 F	U	X	W	V
USEP13 n°2	Parachute n°2	V	U	X	W
CD 13	Cross bouchon	W	V	U	X
Enseignant 12	Sprint Haies n°6	X	W	V	U